

여름철 폭염대비

농작물 및 가축 관리요령



농림축산식품부



농촌진흥청

농촌진흥청 재해대응과(063-238-1052), 도농업기술원, 시·군농업기술센터

1 벼

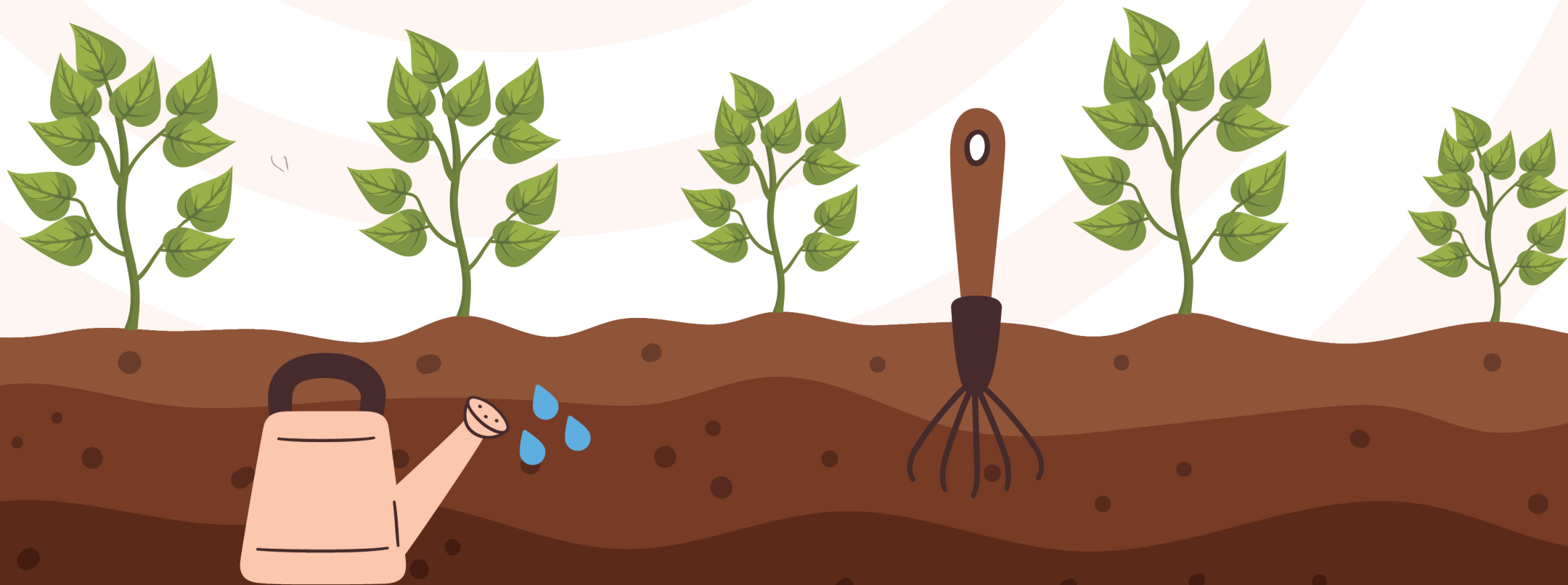
- ◆ 논에 물이 충분 할 경우 물 흘러대기 실시
- ◆ 규산과 칼륨 비료 를 더 공급

※벼 생육 최고온도 : 감수분열기 38℃, 개화 · 수정기 35℃



2 발작물

- ◆ 스프링클러 가동 및 짚 · 풀 등으로 작물 뿌리 주위를 덮어 토양 수분 증발과 지온상승 억제
- ◆ 폭염 지속 시 고온성 해충의 발생이 증가 하므로 사전 방제
※ 콩 : 개화 · 수정기 35℃ 이상에서 생육 장애를 받아 꼬투리와 콩알의 생성 억제시작



③ 채소

- ◆ 노지작물 : 흑색비닐 · 차광망 등으로 이랑 피복
- ◆ 비가림 재배포장은 차광망 설치로 토양수준 증발과 지온상승 억제
- ◆ 햇빛데임(일소)과, 석회결핍과 등 피해과실을 빨리 따내어
다음 꽃이 잘 착과될 수 있도록 함

※ 고추 : 탄저병, 역병, 진딧물, 담배나방 등 병해충 방제 실시

※ 수박 등 과실 : 잎, 신문지, 풀 등으로 가려주기



4 과수

- ◆ 고온시 과실 비대가 불량하므로 주기적 관수
수관상부에 차광망 씌우기, 미세살수 가동 및 초생재배로 과수원 온도 하강
- ◆ 햇빛 데임(일소과) 많은 과원
- 반사필름 까는 시기 늦추거나 생략



5 인삼

- ◆ 고온기 대비 흑색 2중직 차광망 덧씌우기
- ◆ 건조한 토양은 두둑이나 고랑에 충분한 관수
(적정 수분함량 18~21%)
- ◆ 원활한 통풍을 위해 울타리용 차광망 걷어 올리기
※ 수분함량 18~21% 는?
손으로 흙을 쥐고 놓았을 때 흙이 부서지지 않을 정도



6 가축

구분 (°C)	알맞은 온도	고온피해 시작온도
한우/육우	10~20	30
젖소	5~20	27
돼지	15~25	27
닭	16~24	30

고온 스트레스를 받으면 음수량 증가, 섭취량 감소

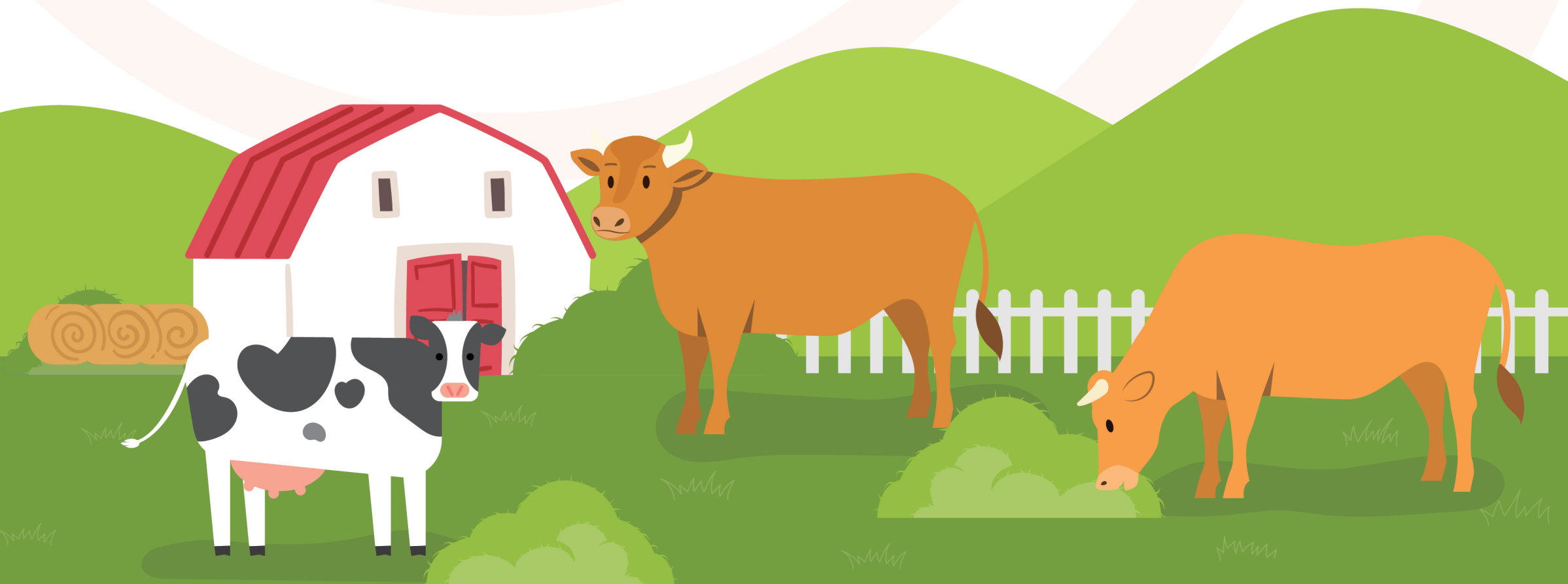
-체내대사 불균형 / -면역력 감소, 생산성저하 및 폐사할 수도 있습니다.

☀️ 폭염시 고온 스트레스를 줄이기 위해선?

1. 송풍팬 가동, 지붕 물 뿌리기, 차광막 설치, 적정 사육두수 유지
2. 신선한 물 공급, 시원할 때 사료주기, 소량씩 자주 먹이기
3. 농장 안과 밖 정기적 소독실시, 방역프로그램에 따른 예방접종

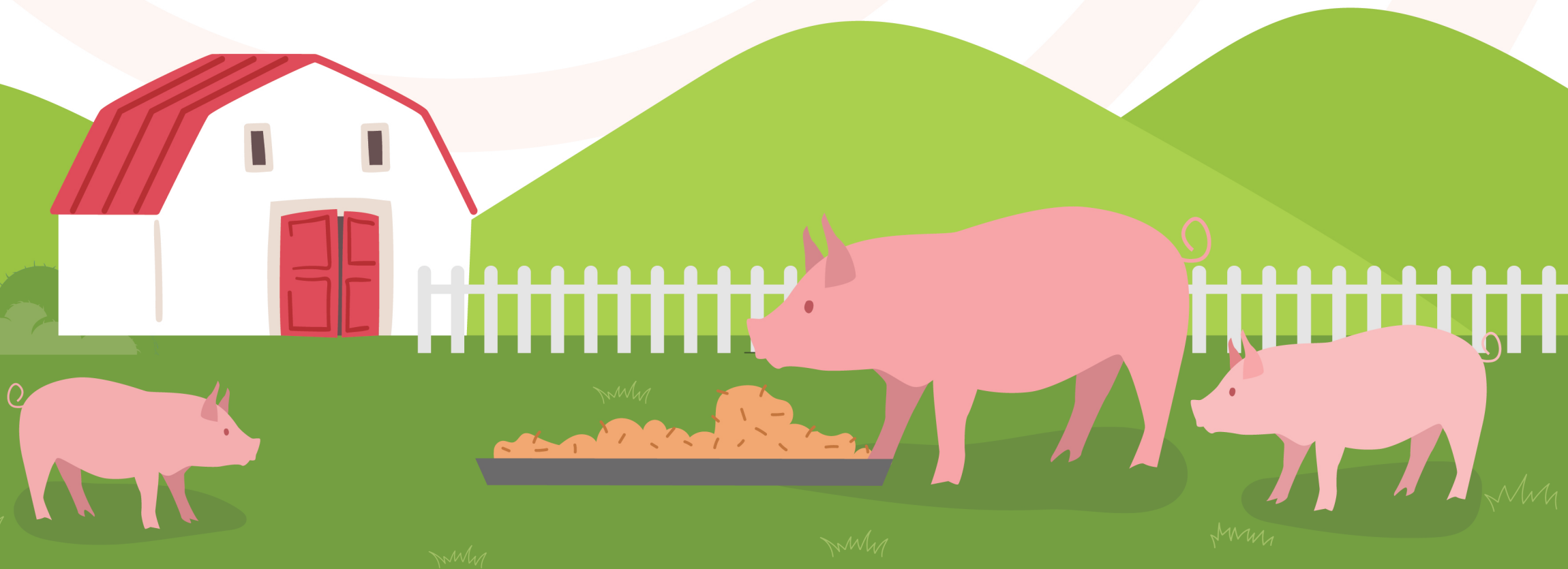
6-1 소

- ◆ 벣짚보다 질이 좋은 **풀사료 급여** (5cm 정도로 썰어주기)
- ◆ 사료가 변질되지 않도록 건조하게 보관
- ◆ **비타민, 미네랄**을 보충 급여
- ◆ 호우에 대비해 축사주변, 운동장, 초지 · 사료포 등의 **배수로 정비**



6-2 돼지

- ◆ 사육두수를 알맞게 하여 적정 사육 밀도 유지 (비육돈 1두/m²)
- ◆ 출하 및 이동, 인공수정 등은 가급적 서늘한 아침 · 저녁에 실시
- ◆ 변질된 사료를 먹이지 않도록 사료는 1주일분 정도씩 구입



6-3 닭/오리

- ◆ 단열이 부족한 계사, 오리사 등에 **단열재를 부착**해 온도상승 방지
- ◆ 원치커튼 계사는 햇빛의 계사 내 유입 방지를 위해 **서쪽에 그늘막 설치**
- ◆ 적정 사육밀도 유지 및 신선한 물을 충분히 공급
- ◆ **주기적인 청소**(환기팬의 먼지, 거미줄 등)와 **벨트 점검**

